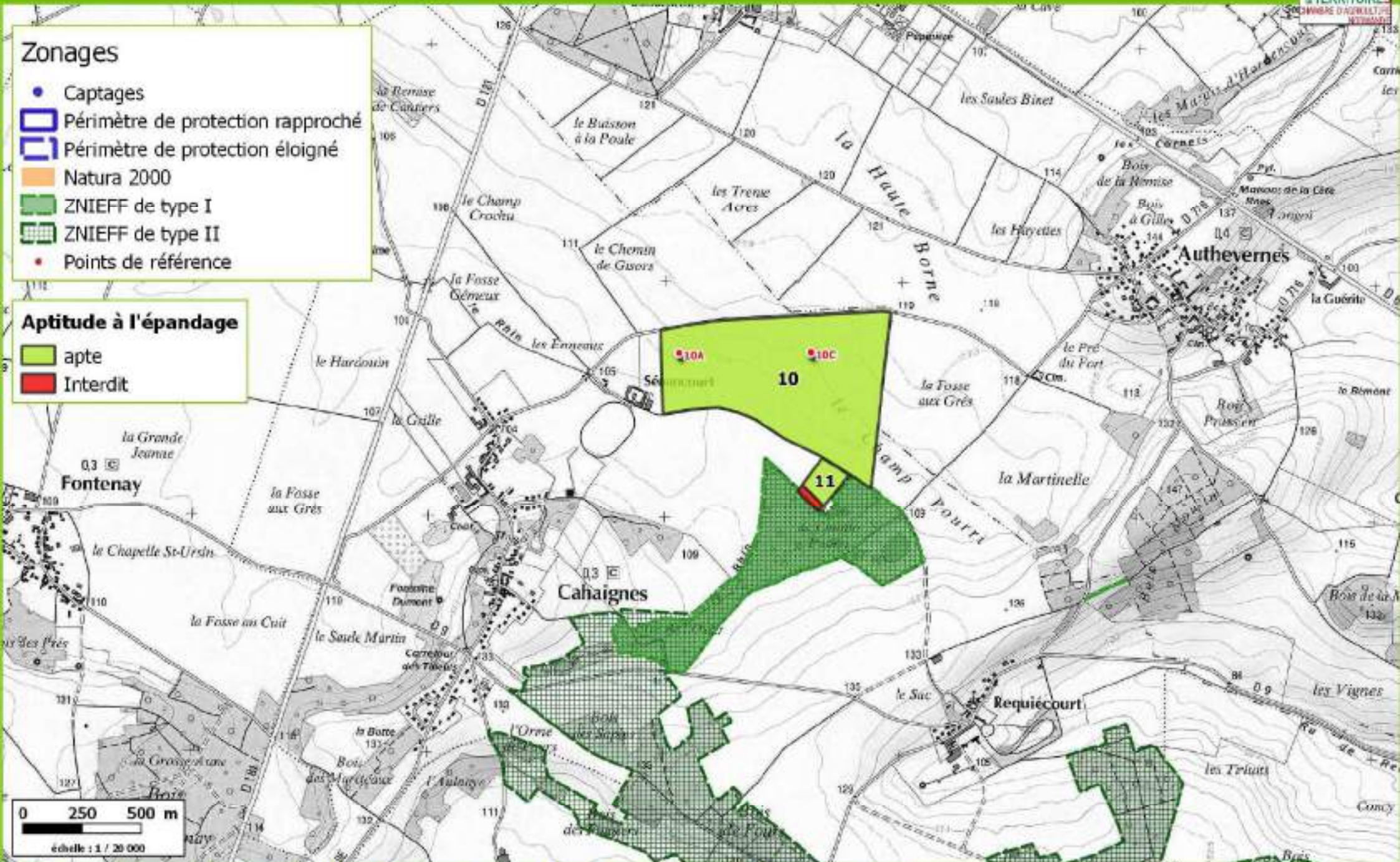


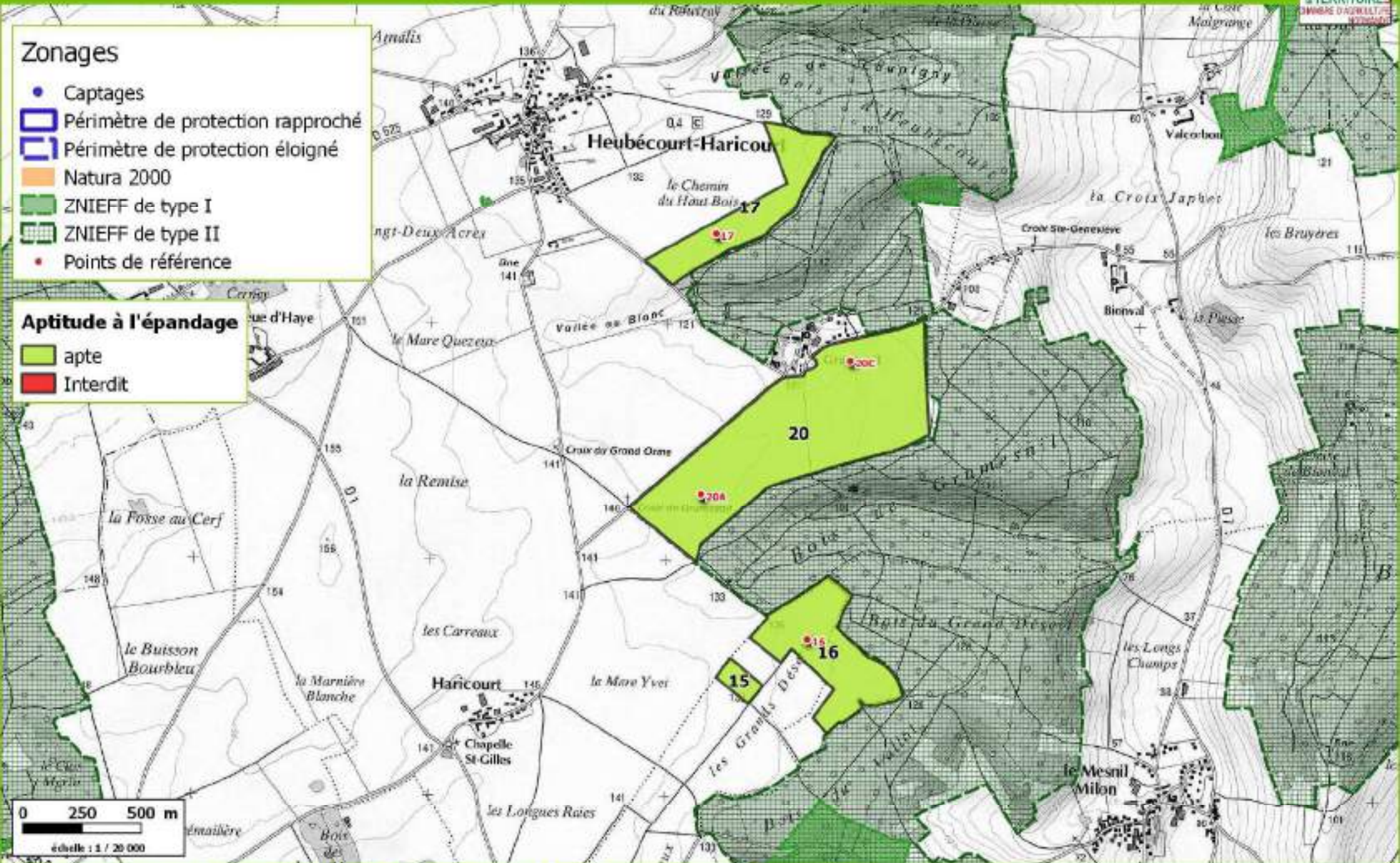
Zonages

- Captages
- ▭ Périmètre de protection rapproché
- ▭ Périmètre de protection éloigné
- ▭ Natura 2000
- ▭ ZNIEFF de type I
- ▭ ZNIEFF de type II
- Points de référence

Aptitude à l'épandage

- ▭ apte
- ▭ Interdit



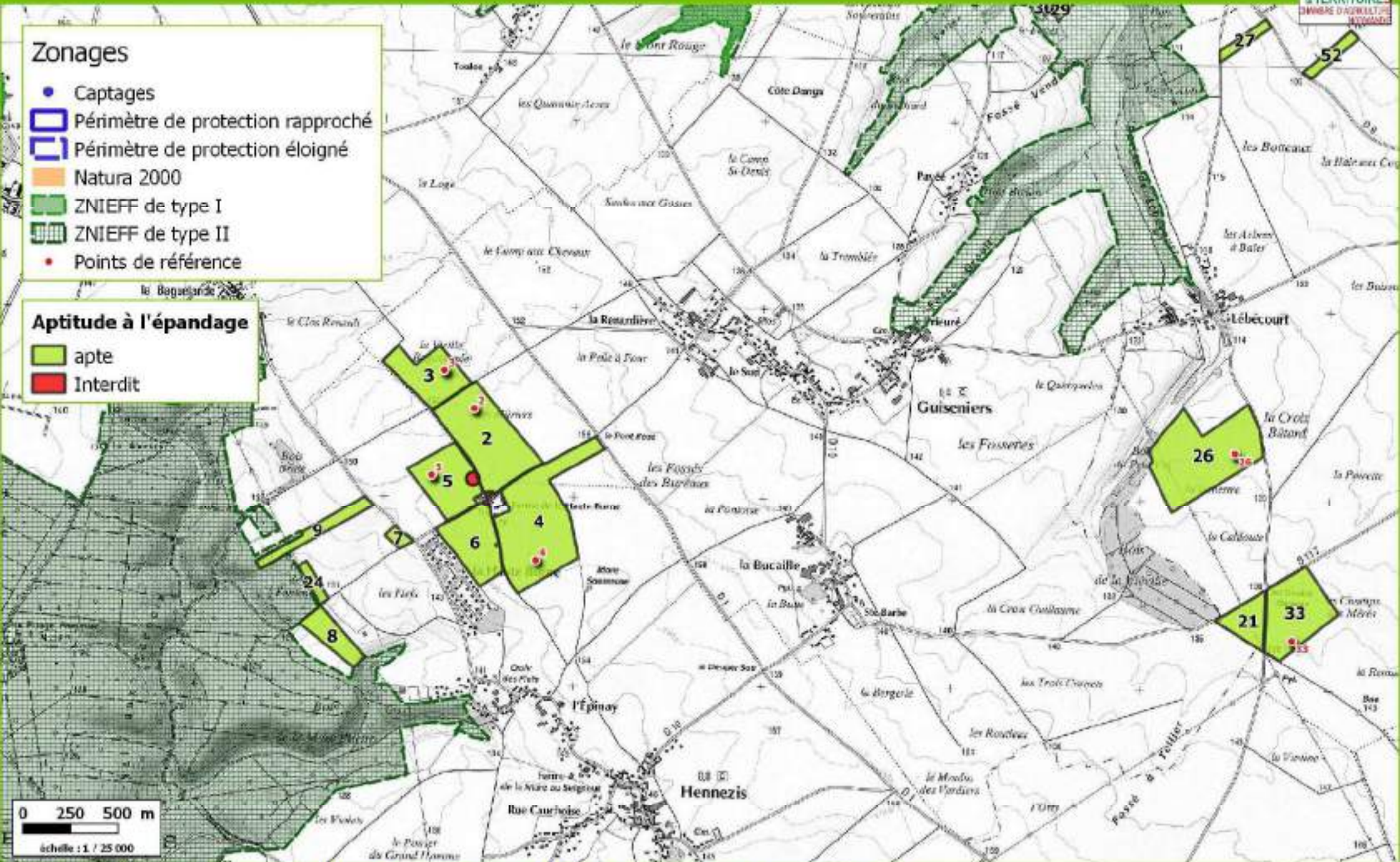


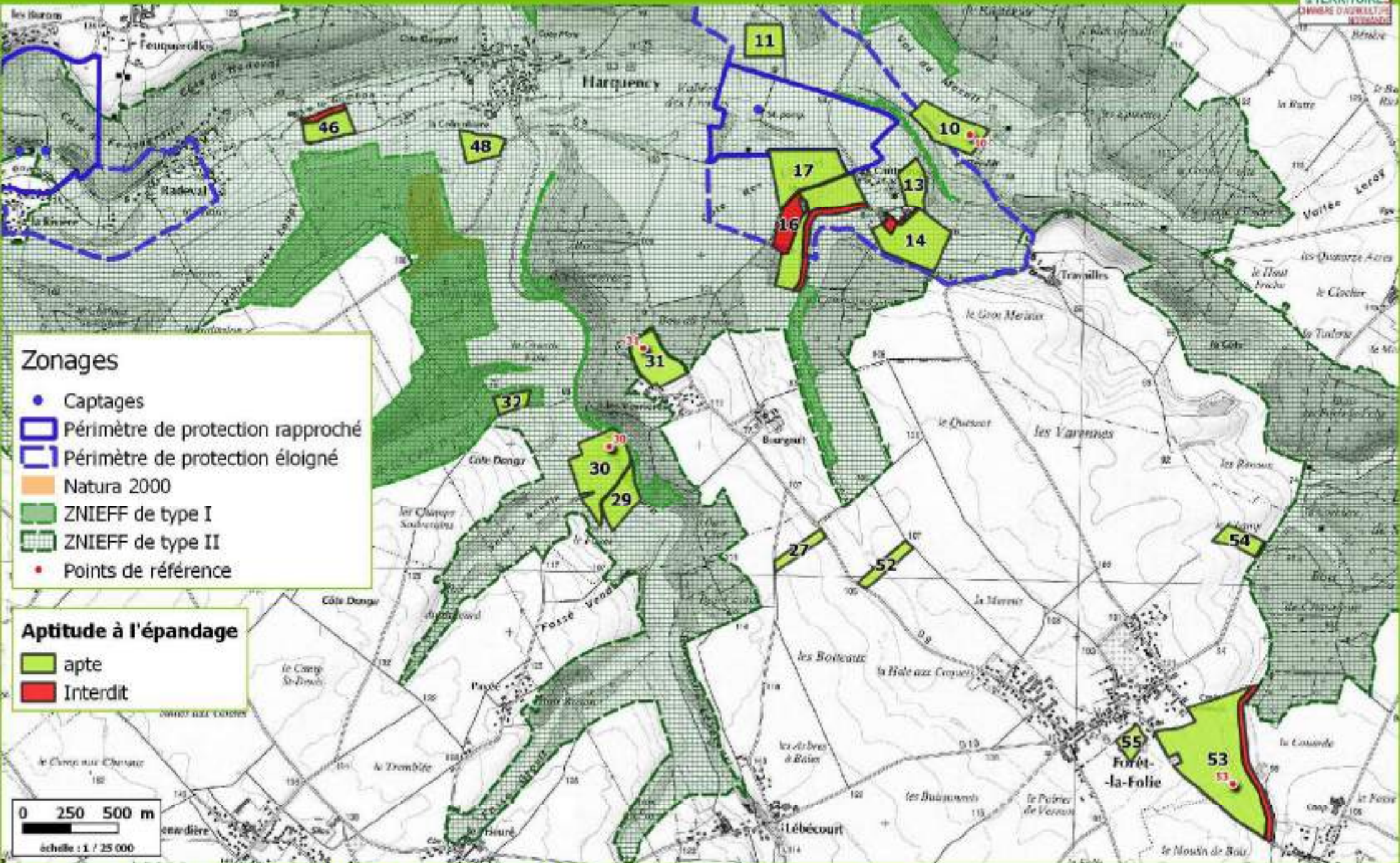
Zonages

- Captages
- Périmètre de protection rapproché
- Périmètre de protection éloigné
- Natura 2000
- ZNIEFF de type I
- ZNIEFF de type II
- Points de référence

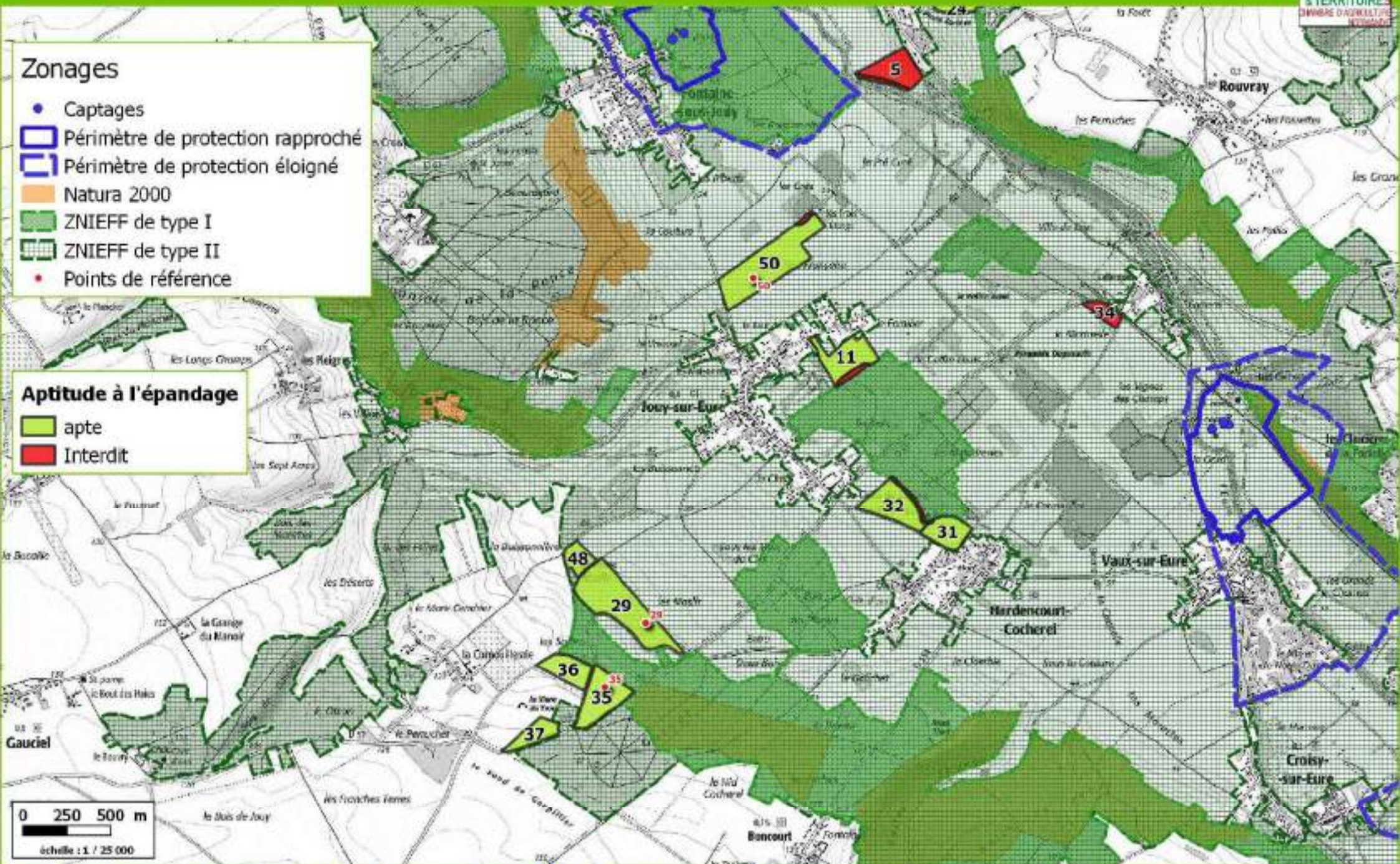
Aptitude à l'épandage

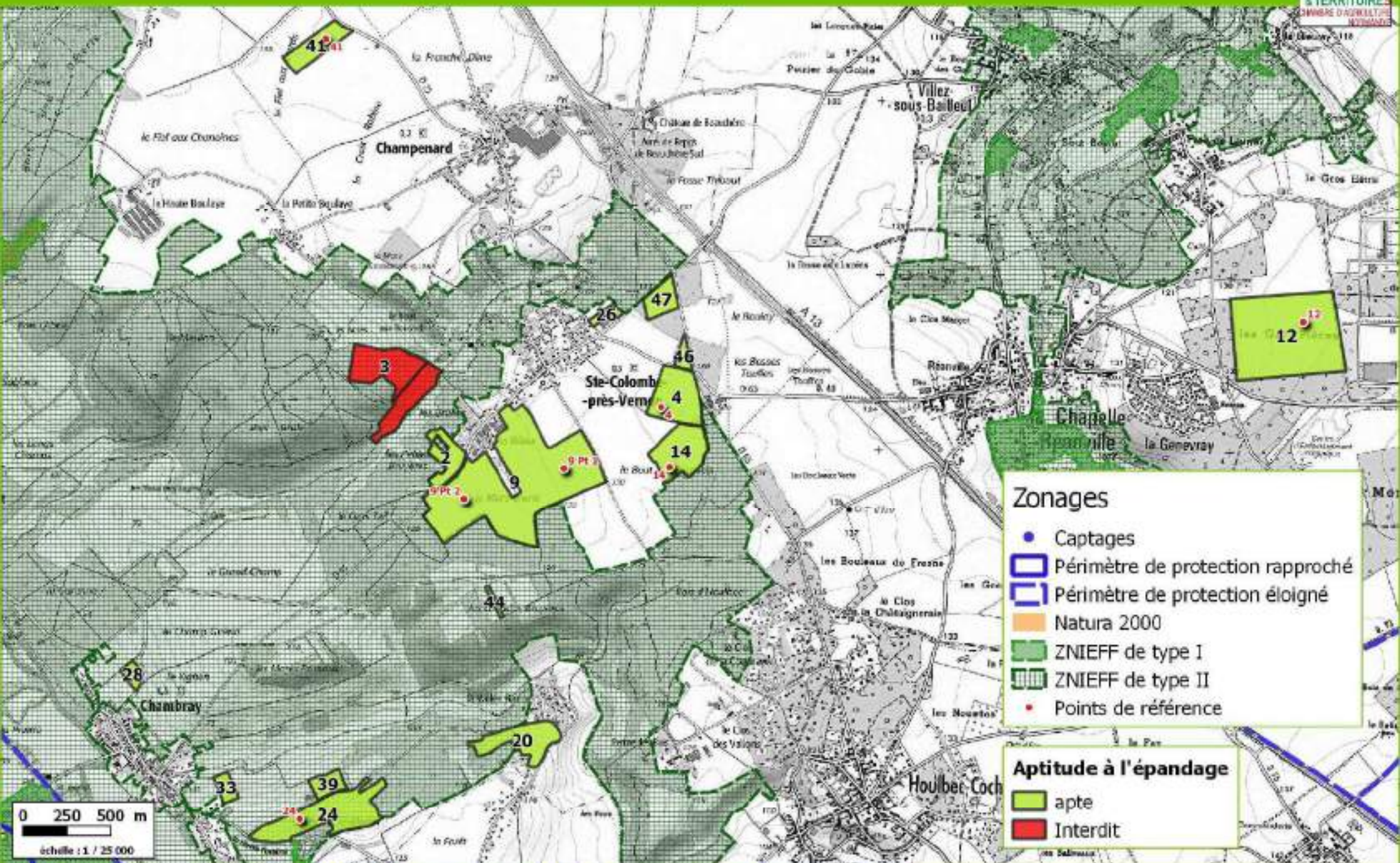
- apte
- Interdit



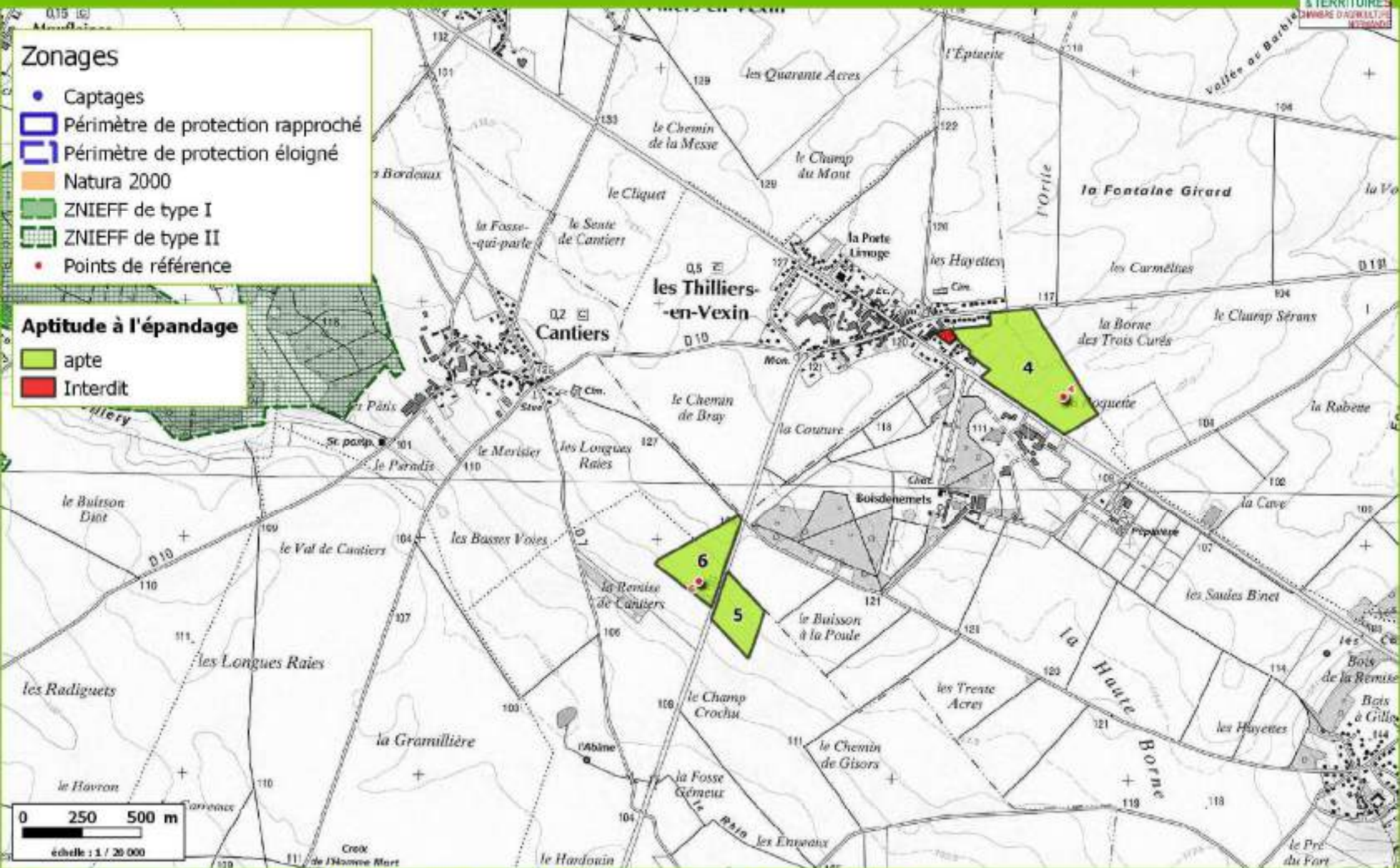


Parcellaire de GAEC RENARD - Carte d'aptitude des boues solides chaulées





Parcellaire de GAEC VICONTE - Carte d'aptitude des boues solides chaulées



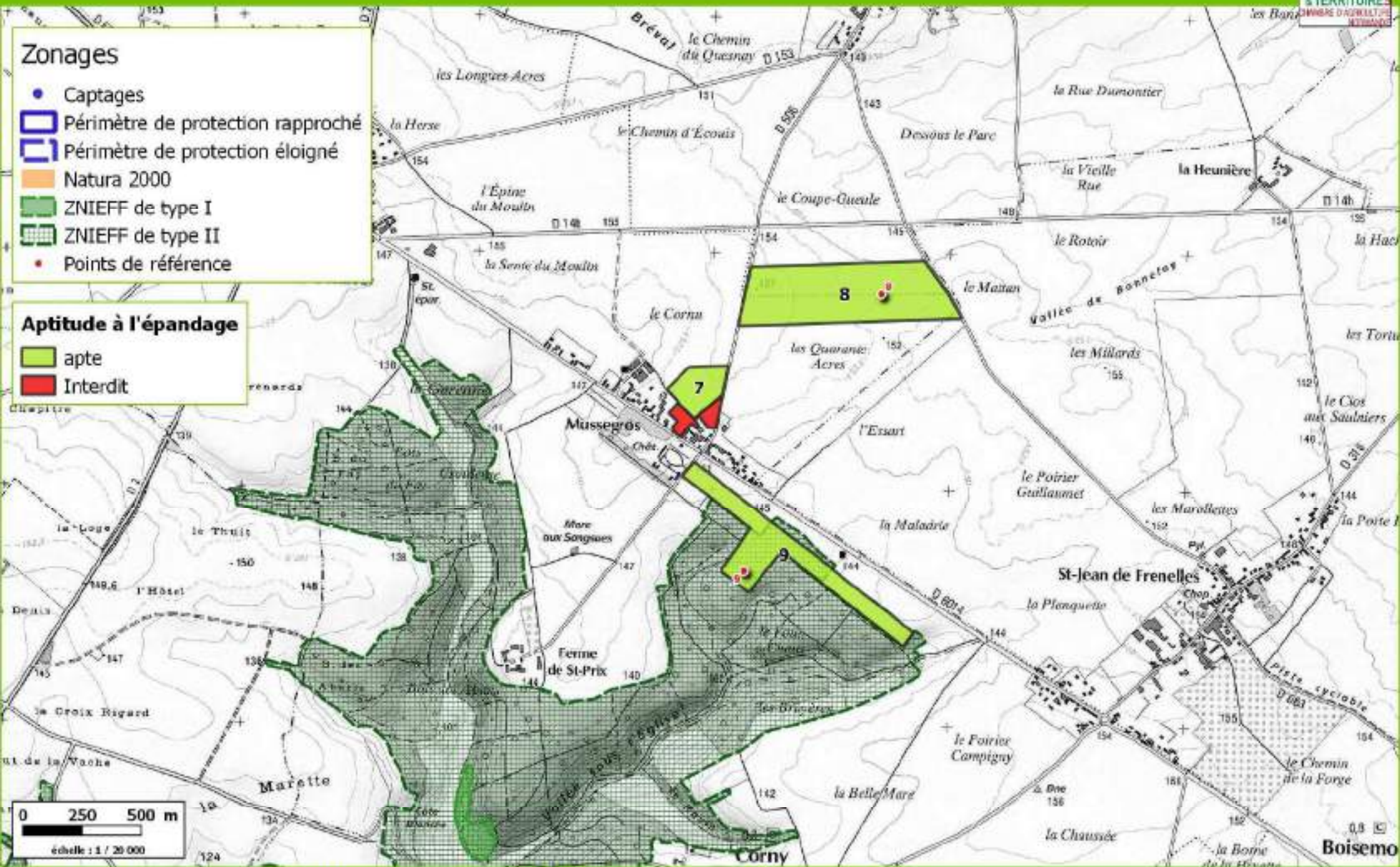
Parcellaire de GAEC VICONTE - Carte d'aptitude des boues solides chaulées

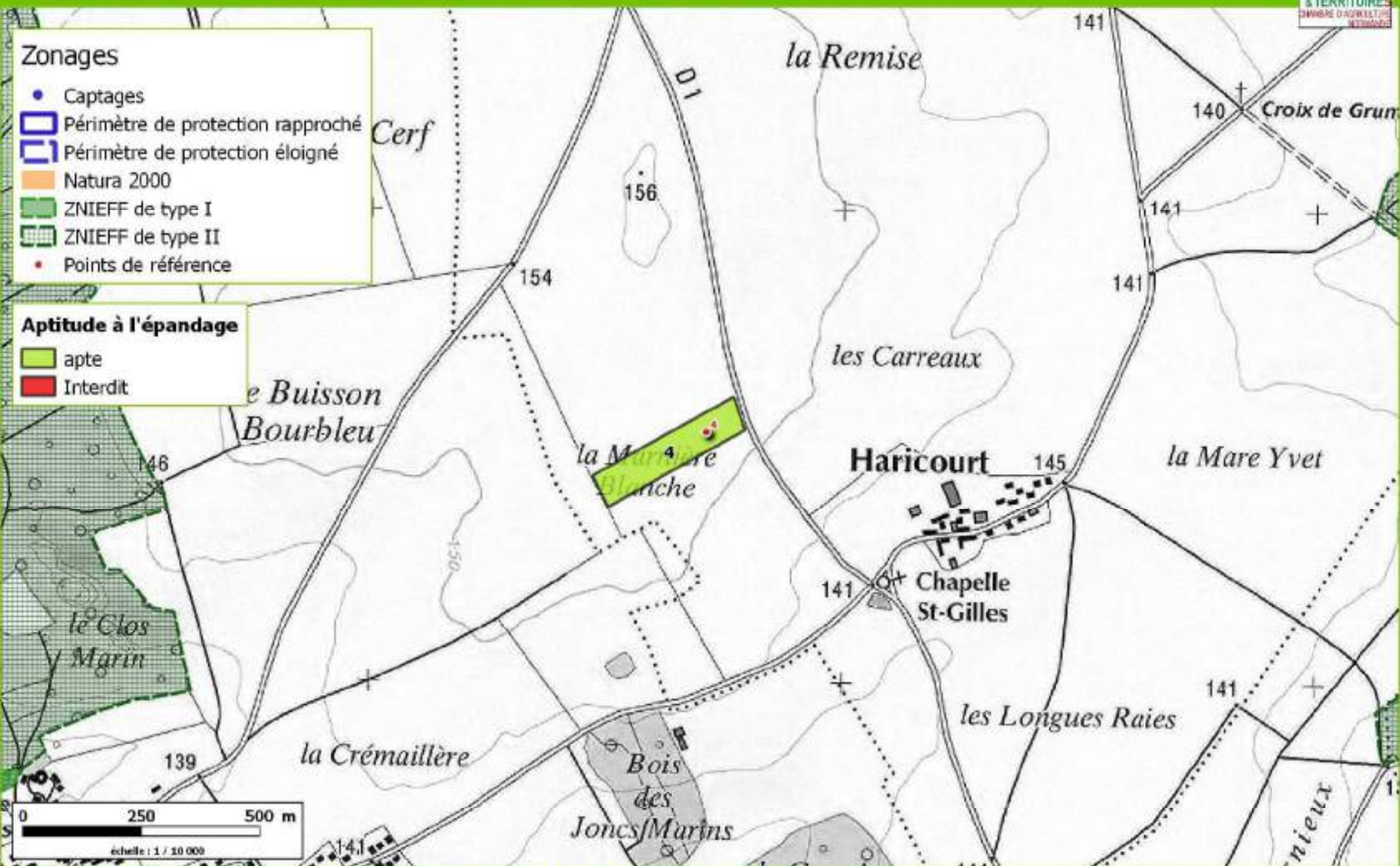
Zonages

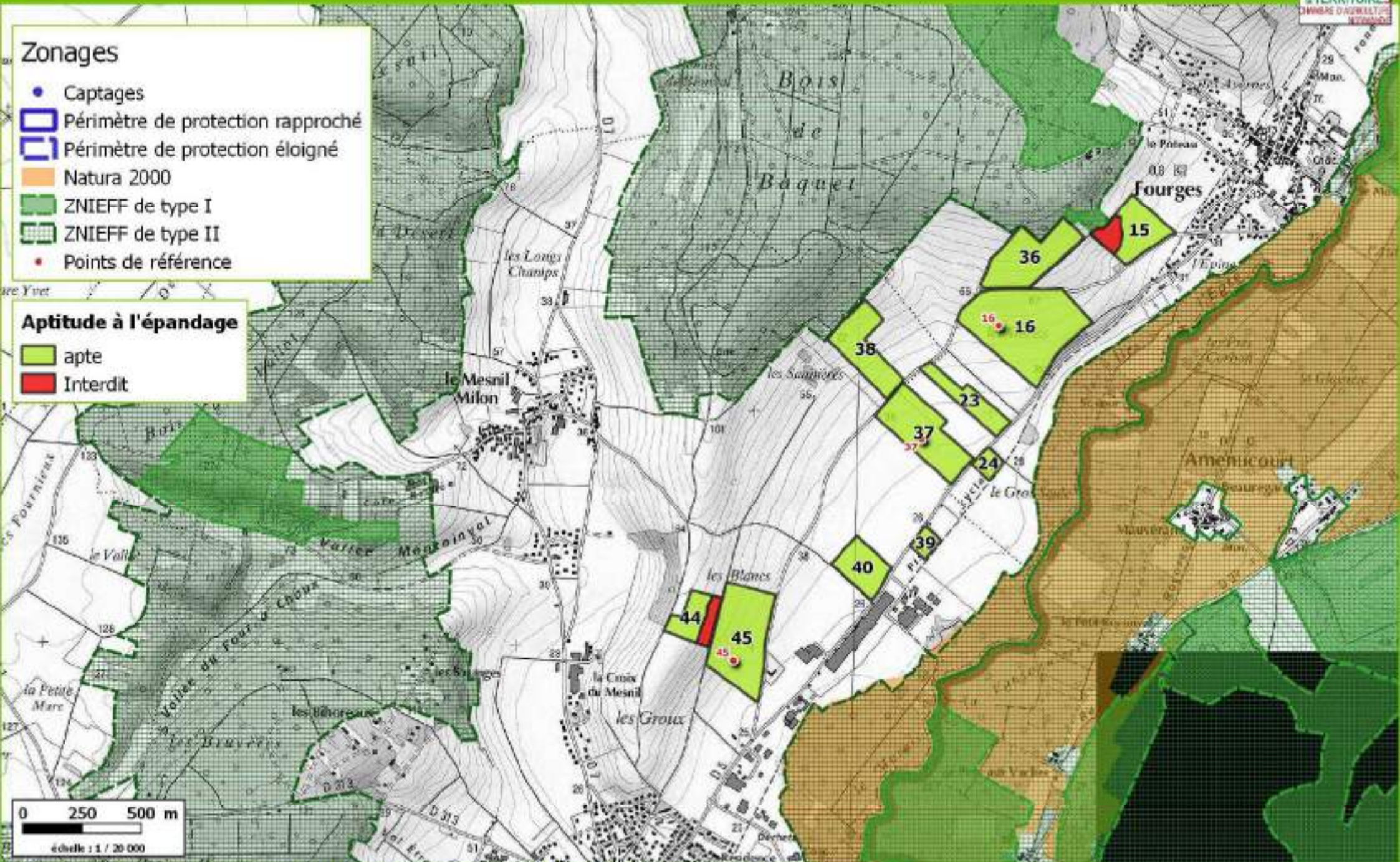
- Captages
- ▭ Périmètre de protection rapproché
- ▭ Périmètre de protection éloigné
- ▭ Natura 2000
- ▭ ZNIEFF de type I
- ▭ ZNIEFF de type II
- Points de référence

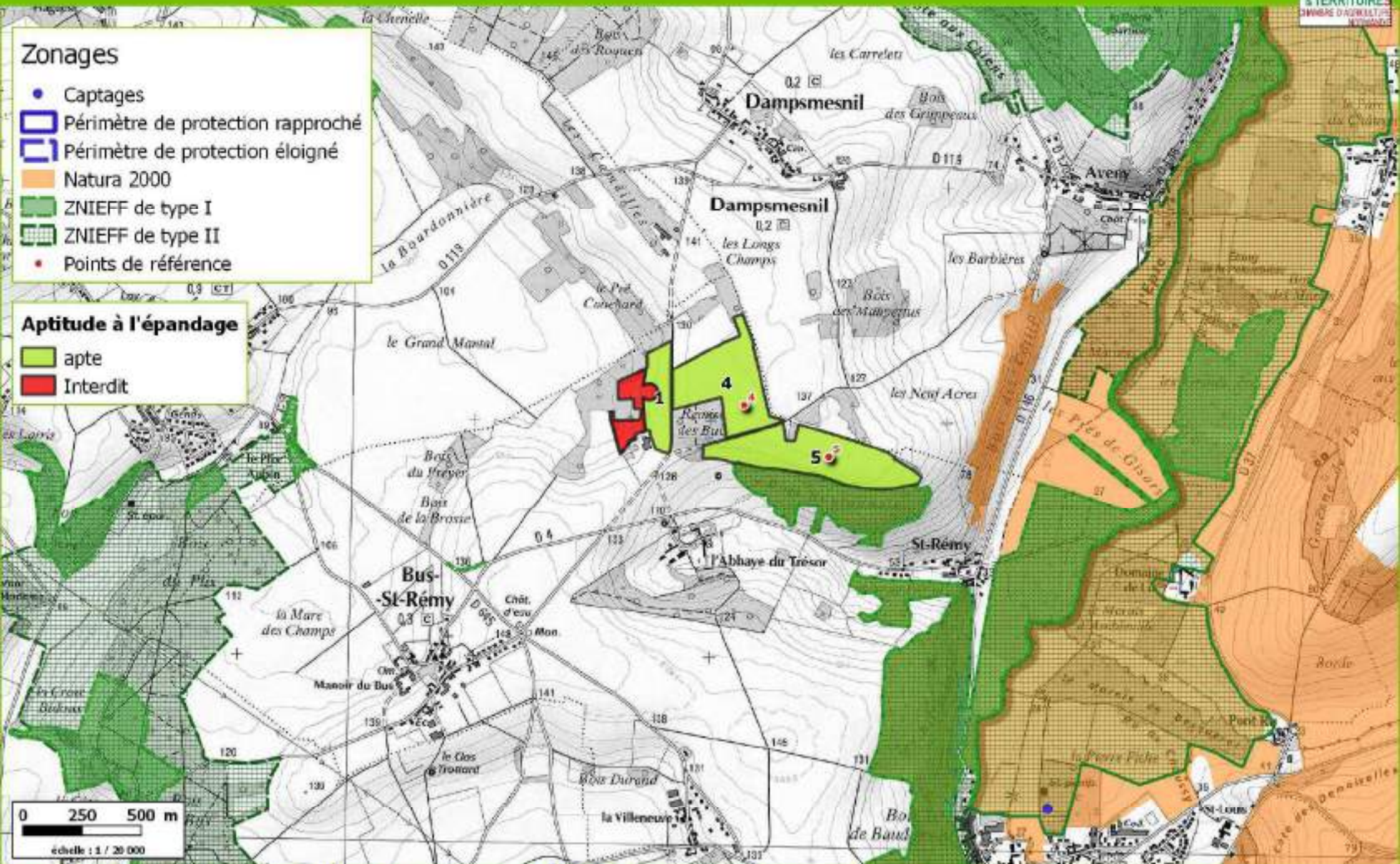
Aptitude à l'épandage

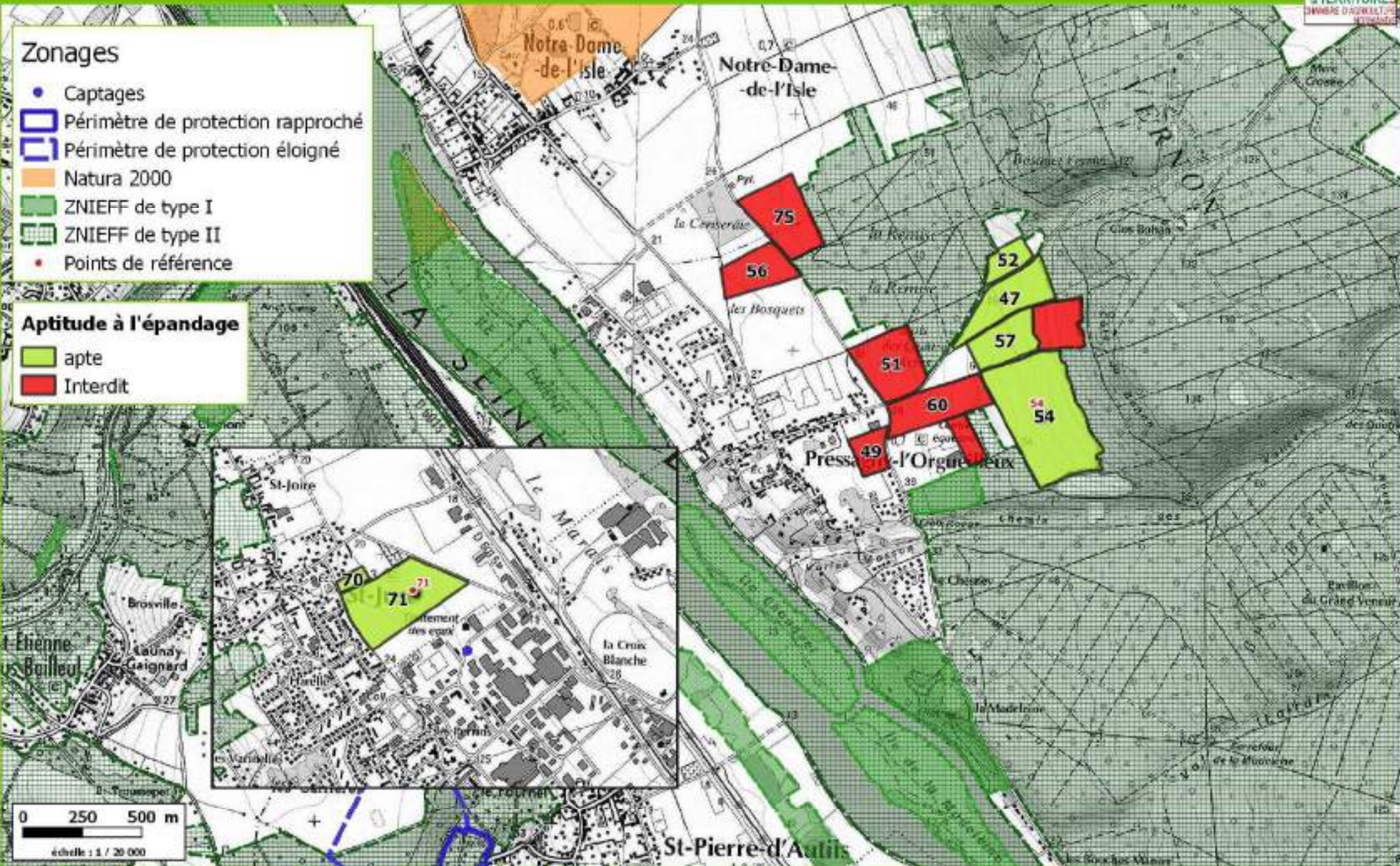
- ▭ apte
- ▭ Interdit









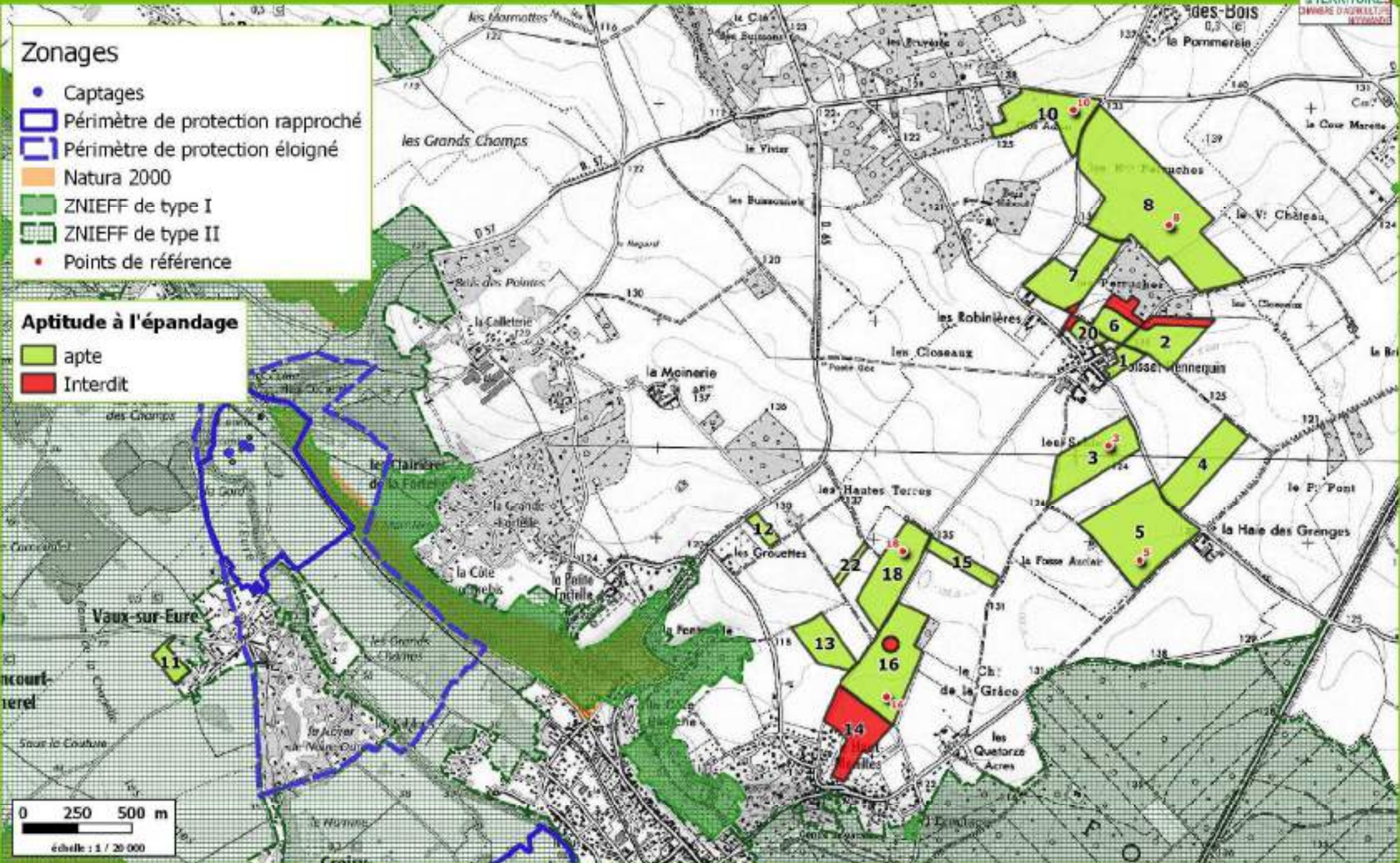


Zonages

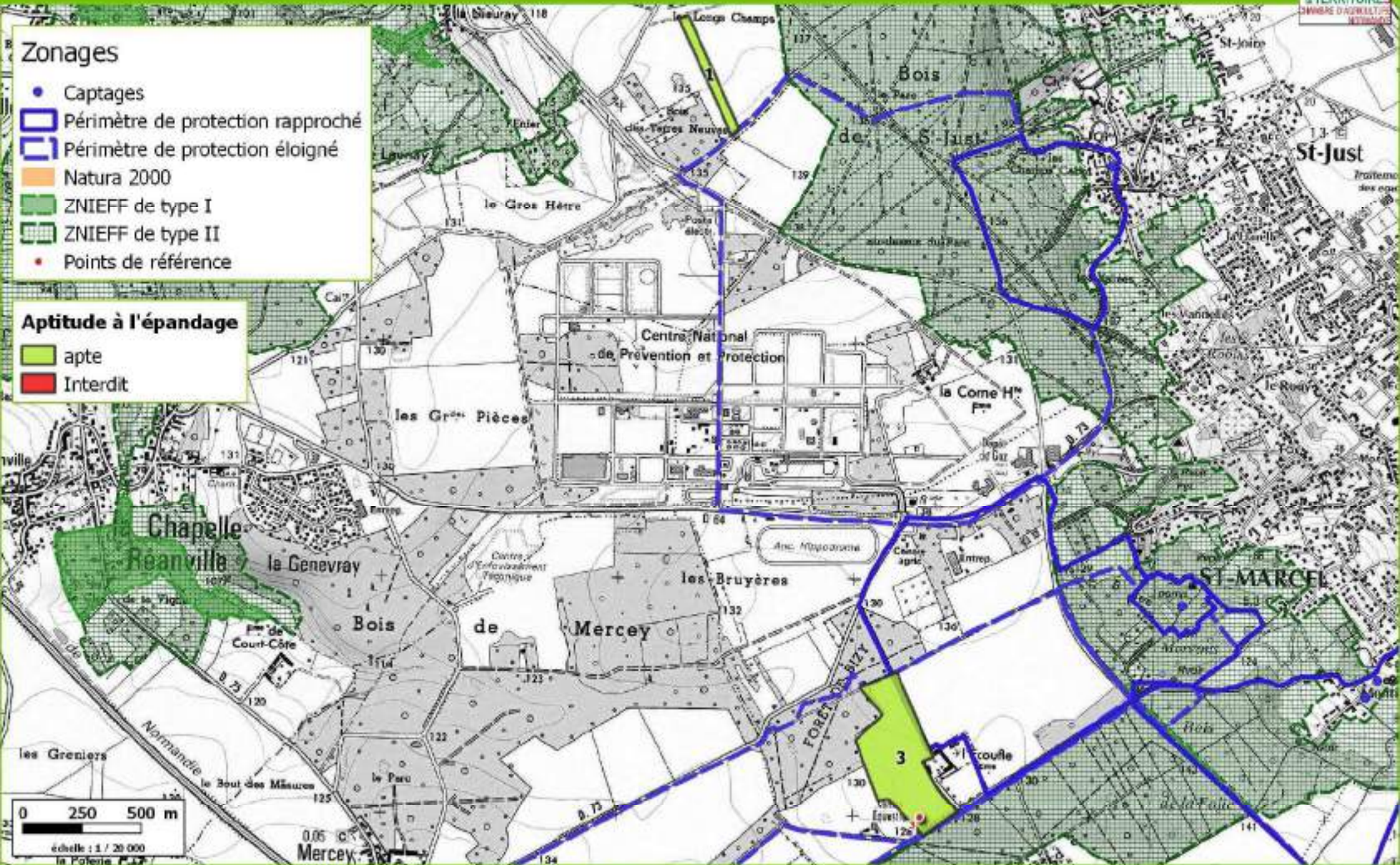
- Captages
- ▭ Périmètre de protection rapproché
- ▭ Périmètre de protection éloigné
- ▭ Natura 2000
- ▭ ZNIEFF de type I
- ▭ ZNIEFF de type II
- Points de référence

Aptitude à l'épandage

- ▭ apte
- ▭ Interdit



Parcellaire de PICHOU Grégory - Carte d'aptitude des boues solides chaulées



Parcellaire de PICHOU Grégory - Carte d'aptitude des boues solides chaulées

